



Kuhmoisten kunta

Suunnitelmaselostus Antinkorven suljetun kaatopaikan tasaamisesta

25.11.2024

1029

Sisällysluettelo

Sisällys

1	Kohdetiedot.....	3
2	Viranomaiskehoitus.....	3
3	Suunnitelma	3
4	Metsäautotie.....	4
5	Aikataulu	4
6	Jatkotoimenpiteet	4

LIITTEET

Piirustus ENV400

Tasaussuunnitelma

25.11.2024

1 Kohdetiedot

Antinkorven suljettu kaatopaikka-alue sijaitsee Kuhmoisten kunnassa osoitteessa Orivedentie 367, kiinteistöllä 291-413-9-168.

Antinkorven yhdyskuntajätteen kaatopaikka on suljettu ja maisemoitu vuonna 1997. Päätyneen maisemoinnin jälkeen alueelle on ajettu puhdistamolietettä maisemointiin ja aumaksi. Kompostin kuljettaminen Antinkorven kaatopaikalle on päättynyt 1.3.2023. Alueelle on tuotu kompostoitua puhdistamolietettä vuosien 1997–2023 aikana arviolta 6000 m³.

2 Viranomaiskehotus

Pirkanmaan ELY-keskus on antanut 18.6.2024 kehotuksen (PIRELY 13803/2022) koskien Antinkorven kaatopaikalle ajettua kompostoitua puhdistamolietettä. Pirkanmaan ELY-keskus edellyttää kaatopaikan päällä olevien kasojen tasaamista, puiden ja pensaiden raivaamista tasattavilta alueilta ja kasalla olevien kantojen poistamista. Lisäksi kaatopaikan läpi kulkeva metsäautotie tulisi poistaa käytöstä.

Tasaamisesta tulee esittää suunnitelma ELY-keskuksen hyväksyttäväksi 31.12.2024 mennessä ja alue tulee olla tasattuna 30.6.2025 mennessä.

3 Suunnitelma

Kompostoitua lietettä on kaatopaikan päällä korkeina kasoina. Vanhemmat kasat ovat kasvillisuuden, pensaiden ja puuston peitossa. Tuoremmat kasat erottuvat kasvittomina. Tasattaville alueille on laadittu maastomalli, jossa maasto tasataan niin, että alueen vedet pääsevät virtaamaan kohti kaatopaikan reunoja. Suunnitelma alueen tasaamisesta sekä poikkileikkaukset on esitetty liitteen piirustuksessa ENV_400.

Maastomallin perusteella siirrettäviä ja tasattavia massoja on noin 1700 m³. Massamäärän pieneneminen verrattuna alueelle tuotuun määrään johtuu massojen kuivumisesta, niiden tiivistymisestä ja siitä, että osa massoista voidaan jättää tasattaessa paikoilleen.

Ennen kasojen tasaamista, puusto ja pensaat raivataan tasattavien kasojen päältä ja täytettäviltä alueilta. Koko vanhan kaatopaikan peittävää puustoa ja kasvustoa ei poisteta. Raivattu puu-aines ja alueella aiemmin läjitetyt kannot toimitetaan jatkokäsittelyyn pois alueelta.

Maat kuljetetaan maastomallin mukaisesti ja tiivistetään enintään 500 mm kerroksina. Tiivistys toteutetaan telakoneella yli ajamalla tai muulla käyttökelpoisella menetelmällä.

25.11.2024

Tasaus toteutetaan tasattavan alueen reunoilla ympäröivän maastonmuotojen mukaisesti huolehtien, että kallistukset ovat kohti kaatopaikan reunoja, eikä alueelle jää painanteita.

Tasatulle alueelle ei istuta kasveja, vaan sen annetaan kasvaa luonnonmukaisesti.

4 Metsäautotie

Alueen halki kulkee peruskarttaan merkitty metsäautotie, jonka ELY-keskus on kehotuksessaan esittänyt poistettavaksi käytöstä. Tietä käytetään vain metsänhoidollisissa tarkoituksissa ja se on ainoastaan kunnan käytettävissä. Ulkopuolisten pääsy tielle on estetty puomilla. Metsäautotien käyttötarkoitus huomioiden, tien käyttö on vähäistä.

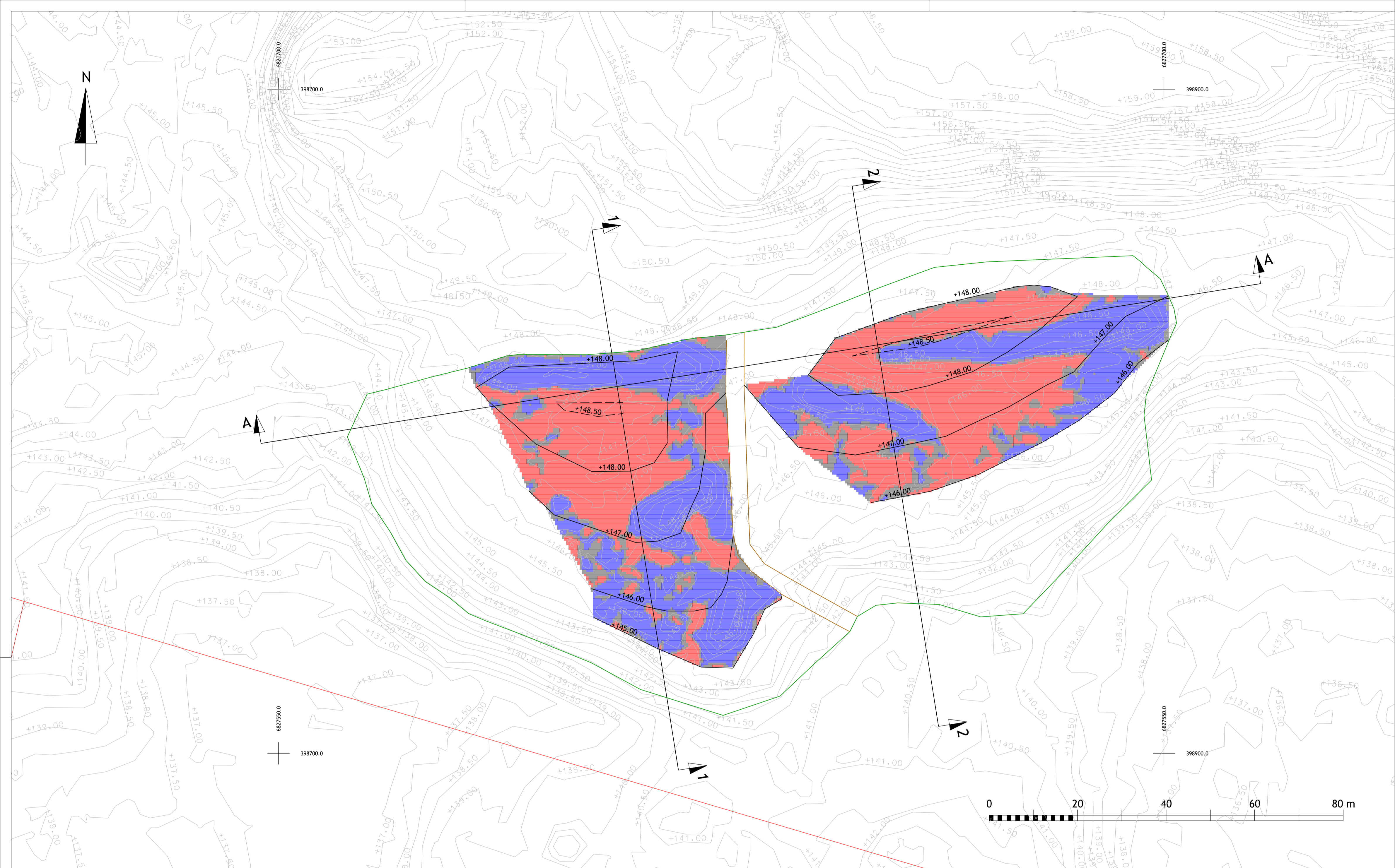
Kaatopaikka on suljettu, eikä siitä aiheudu vaaraa tai haittaa alueella liikkuville. Kaatopaikka-asetus (331/2013) ei kiellä liikennöintiä tai alueen muuta käyttöä suljetuilla kaatopaikoilla. Kaatopaikkoja on otettu sulkemisen jälkeen virkistyskäyttöön (mm. Vuosaarenhuippu, Helsinki ja Ilijärven kaatopaikka, Naantali). Huomioon ottaen metsäautotien vähäisen ja rajoitetun käytön, esitetään, että tietä voidaan käyttää edelleen nykyisessä tarkoituksessa.

5 Aikataulu

Tarvittava puuston ja kasvillisuuden poisto, kantojen kuljettaminen pois alueelta sekä puhdistamolietekasojen tasaaminen toteutetaan kevään 2025 aikana siten, että tasaus on valmis ELY-keskuksen kehotuksen mukaisesti 30.6.2025 mennessä.

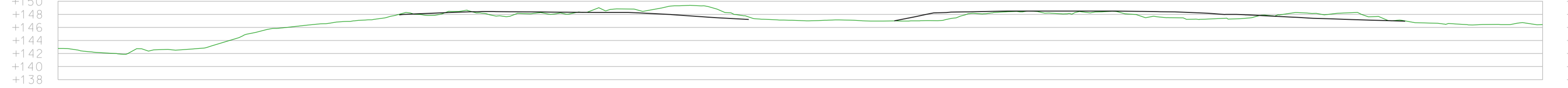
6 Jatkotoimenpiteet

Tasatun alueen painumia tulee seurata vuosittain ja tarvittaessa muotoilla aluetta uudelleen niin, että täytön alueelle ei muodostu vettä kerääviä painanteita.



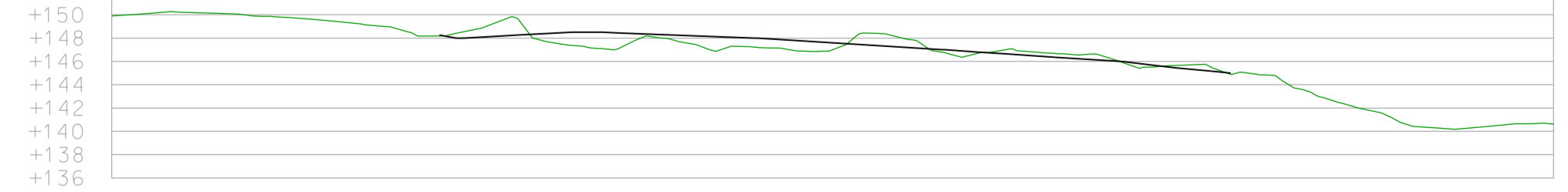
- Merkinnyt:**
- Kiinteistöraja
 - Kaatopaikan arvioitu rajaus
 - Alueen läpi kulkeva metsätie
 - Arvioitu täyttöalue
 - Arvioitu kaivuaue
- Maanpinnan korkeuskäyrät 0.5 m välein (N2000) maanmittauslaitoksen vuoden 2024 laserkeilausaineiston perusteella.
- +148.50 Maanpinnan korkeuskäyrät 0.5 m välein (N2000) maanmittauslaitoksen vuoden 2024 laserkeilausaineiston perusteella.
- +147.00 Pinnantasaus
- Laserkeilausaineiston maanpinnasta laskettuna:
 Kaivua n. 1700 m³
 Täyttöä n. 1530 m³

1:500 / 1:500

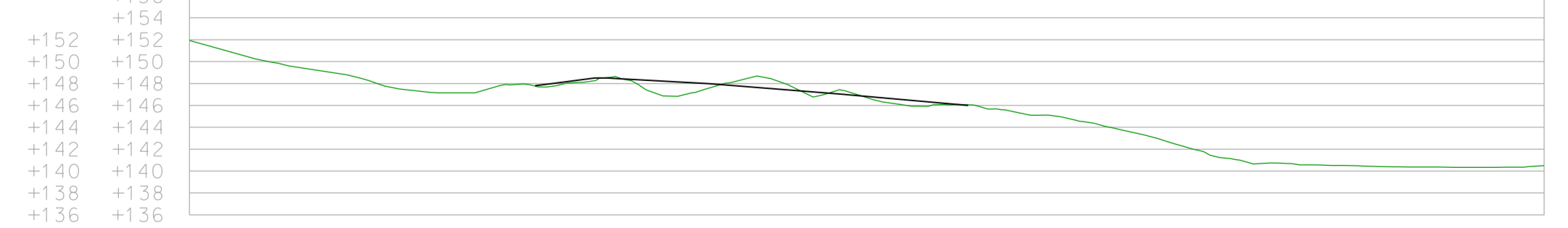


- Merkinnyt:**
- Nykyinen maanpinta
 - Suunniteltu tasaus

1:500 / 1:500 1-1



1:500 / 1:500 2-2



Muutos / Kuvaus		Kortteli/Tila		Tonitti/R:n:o		Viranomaisen merkintöjä varten	
-	-	-	-	-	-	-	-
Rakennustoimenpide				Koordinaattijärjestelmä		Korkeusjärjestelmä	
-				ETRS-TM35FIN		N2000	
Tilaja, rakennuskohteen nimi ja osoite				Piirustuksen sisältö		Mittakaavat	
Antinkorven lietekasat				Tasaussuunnitelma		1:500	
Orivedentie 367, Kuhmoinen				Suunnitteluala		Työnumero	
				Suunnittelija/Piirtäjä		Pirustuksen numero	
EnviPro Oy Eini Saarisen tie 2 B, 00400 Helsinki etunimi.sukunimi@envipro.fi www.envipro.fi				A. Kivinen		400	
				Vastaava suunnittelija		Muutos	
				M. Sjölund			
				Yhteyshenkilö		Tiedosto	
				M. Sjölund		25.9.2024	