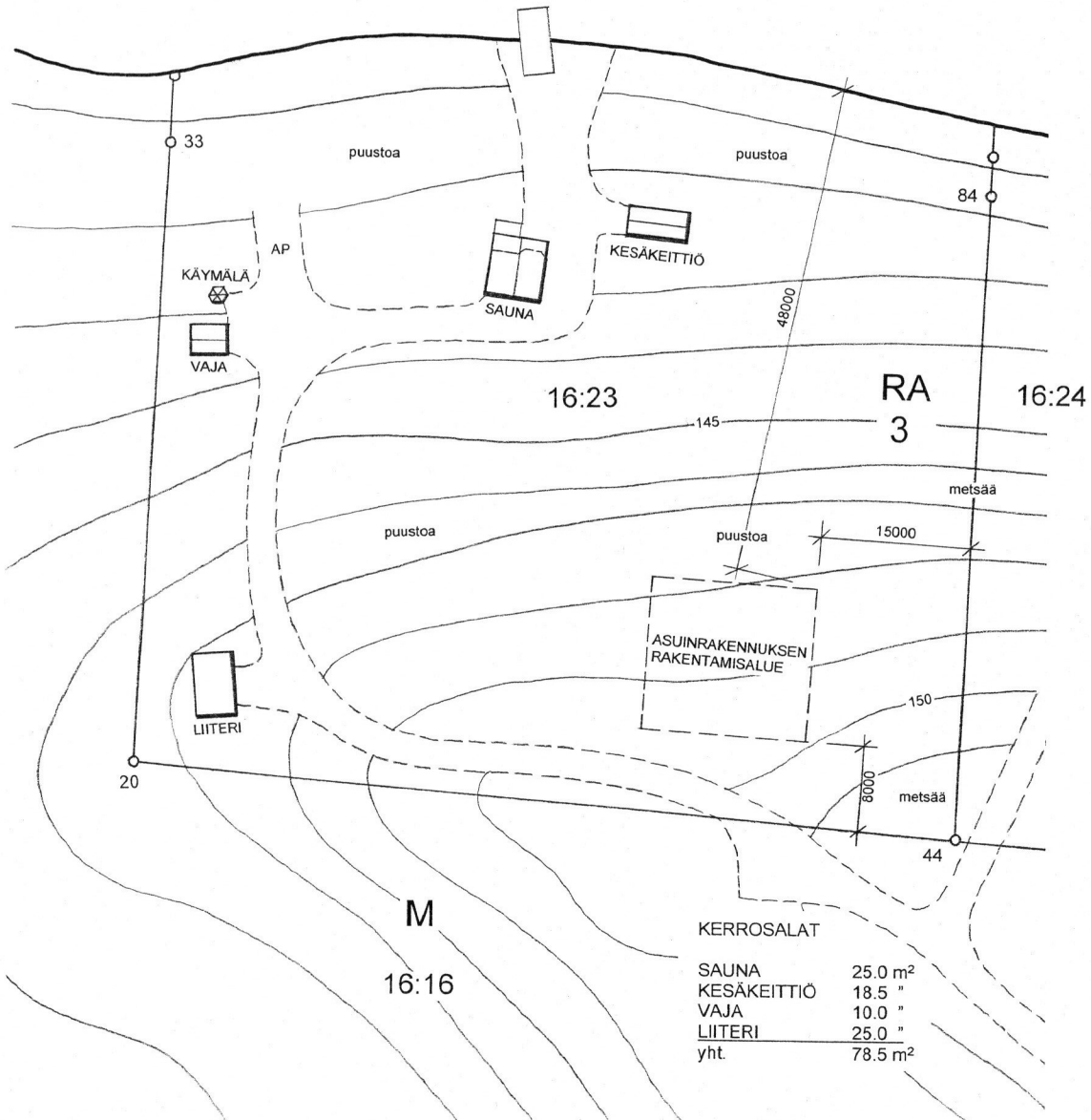
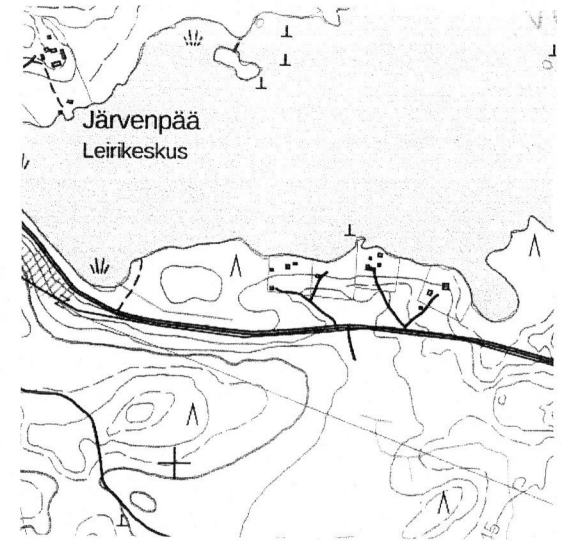


VELISJÄRVI

+140.20



KERROSALAT	
SAUNA	25.0 m ²
KESÄKEITTIÖ	18.5 "
VAJA	10.0 "
LIITERI	25.0 "
yht.	78.5 m ²



SIJAINTIKARTTA

1/10000

K.osa/työ PÄIJÄLÄ	Korttel/Tila KARHUNKOLO	Tontti/Rinta 291-410-16-23	Viranomaisen merkintä varten
Rakennustoimenpide UUDISRAKENNUS	Pääsuojaj PÄÄPIIRUSTUS		Juoks. n:o
Rakennuskohteen nimi ja osoite TALO PUOLAMÄKI Velisjärventie 671a 17800 Kuhmoinen	Pääsuojuksen sisältö ASEMAPIIRROS		Mittakaavat 1/500
KALLE NURMINEN ARKKITEHTI SAFA KORPPILANKUJA 46 17800 KUHMOTINEN 040-555 0454			ARK
08.02.2024 <i>Kalle Nurminen</i>			1