

# KUHMOINEN TAPIALAN JA PÄIJÄLÄN KYLÄT SUNTTILANLAHDEN RANTAKAAVA

1:2000

Koskee tiloja 31:23,31:29,31:30,31:31,31:32,31:36,31:35,31:38 Päijälän kylässä.  
4:80,4:81 ja 4:82 Tapialan kylässä.

MERKINTÖJEN SELITYKSET JA RANTAKAAVA MÄÄRÄYKSET

RA1

Loma-asuntojen korttelialue.

Kullekin rakennuspaikalle saa rakentaa yhden lomakäyttöön tarkoitetun rakennuksen, jonka kerrosala saa olla enintään 80 m<sup>2</sup>. Rakennuspaikalle saa lisäksi rakentaa kerrosalaltaan enintään 25 m<sup>2</sup> suuruisen erillisen saunan ja enintään 20 m<sup>2</sup> suuruisen muun talousrakennuksen. Loma-asunto saa olla enintään puolitoista kerroksinen. Rakennukset pitää rakentaa luonnonmaisemaan sopiviksi sekä muodoiltaan, materiaaliltaan että väreiltään. Rakentamattomat rakennuspaikanosat on istutettava tai säilytettävä luonnonmukaisina. Saunarakennus on sijoitettava vähintään 15 m:n ja kuivakäymälä vähintään 35 m:n päähän rantaviivasta. Lisäksi kuivakäymälä on sijoitettava vähintään 10 m:n päähän viereisen rakennuspaikan rajasta. Käymälä ja muut lahoamisjätteet on kompostoitava. Lahoamat-  
tomat jätteet tulee toimittaa kaatopaikalle.  
Pesu- ja talousjätevedet on imeytettävä vähintään 20 m:n etäisyydelle rannasta. Kaikki vesistöä turmeleva toiminta on kiellettyä.  
Rakennuspaikan rantaan saa rakentaa enintään seitsemän metriä pitkän laiturin.

VL

Yleinen lähivirkistysalue.  
Metsän harvennushakkuut sallittuja.

SL

Luonnonsuojelualue.

LV

Yleinen venevalkama-alue.  
Venevalkama on tarkoitettu pääasiassa kylän asukkaille.  
Venevalkaman käyttöoikeus on pyydettävä maanomistajalta.

M

Maa- ja metsätalousalue.

- Ohjeellinen rakennuspaikan raja.
- 3 m sen kaava-alueen ulkopuolella oleva viiva, jota vahvistaminen koskee.
- Korttelin, korttelinosan ja alueen raja.
- — — — — Rakennusraja
- 2 Korttelin numero.
- 2 Rakennuspaikan numero.
- ○ ○ Ohjeellinen moottorikelkkareitti.
- — — — — Ohjeellinen tieyhteys.

Espoo 17.5.1995

*Petri Tiihonen*

Petri Tiihonen  
maanmittausteknikko

SUOMEN RANTAKAAVOITUS OY

Todistan, että tämä kaavakarita on  
kunnanvaltuuston päätöksessä

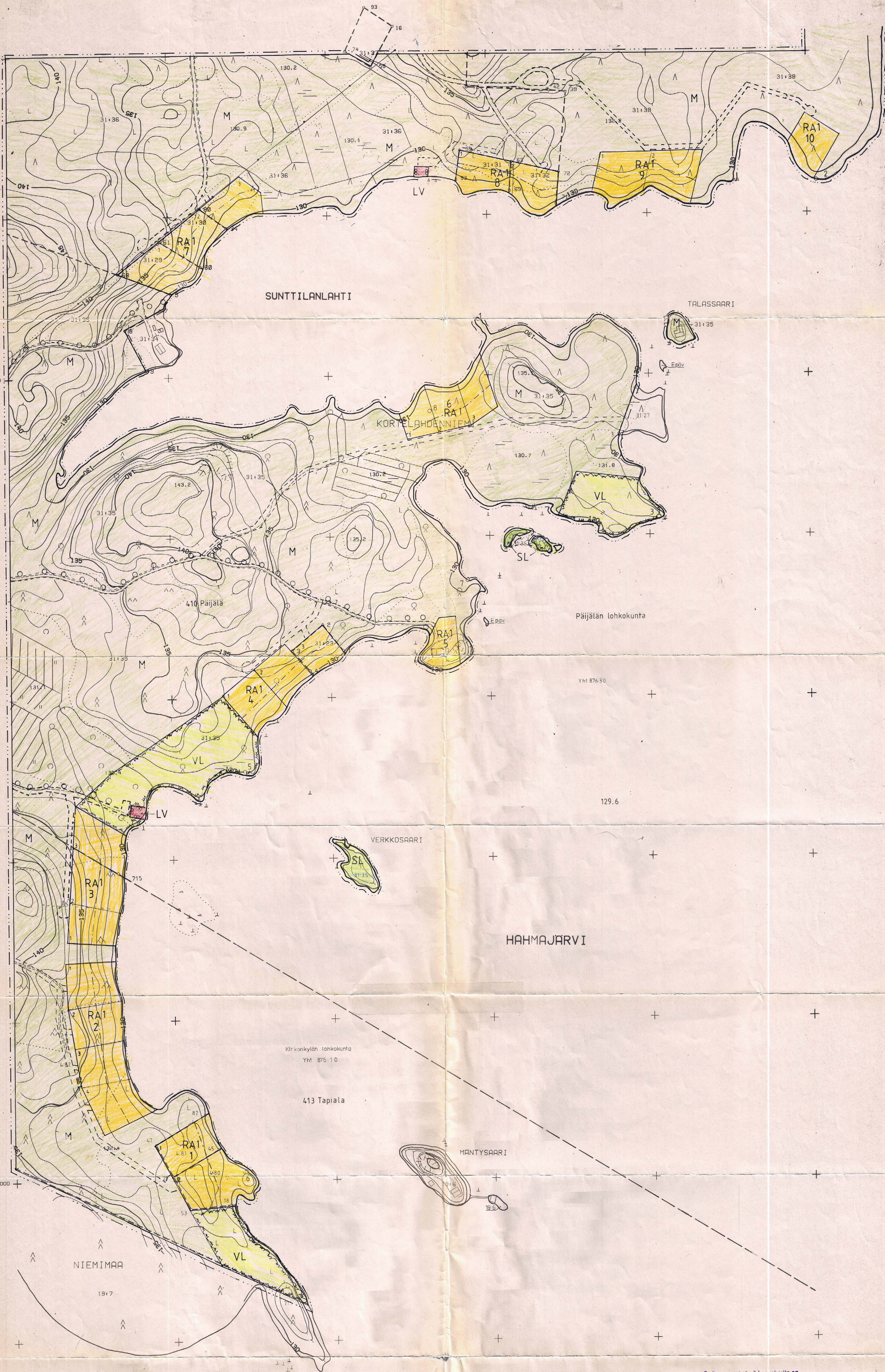
4.9.95 (S 66) tehdyn  
pöytäkirjan.

K...  
16.9.95

Virallisesti *Riitta Tiihonen*

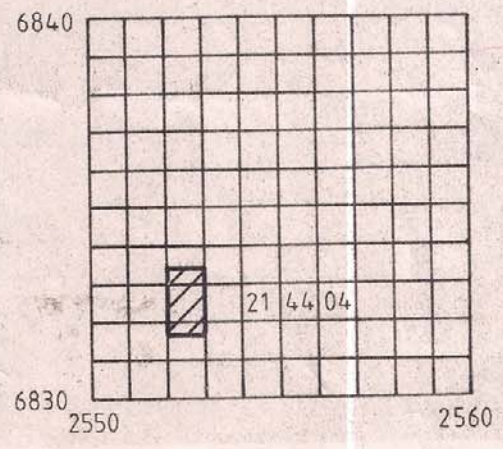
kunnansihteeri  
RANSI/ST





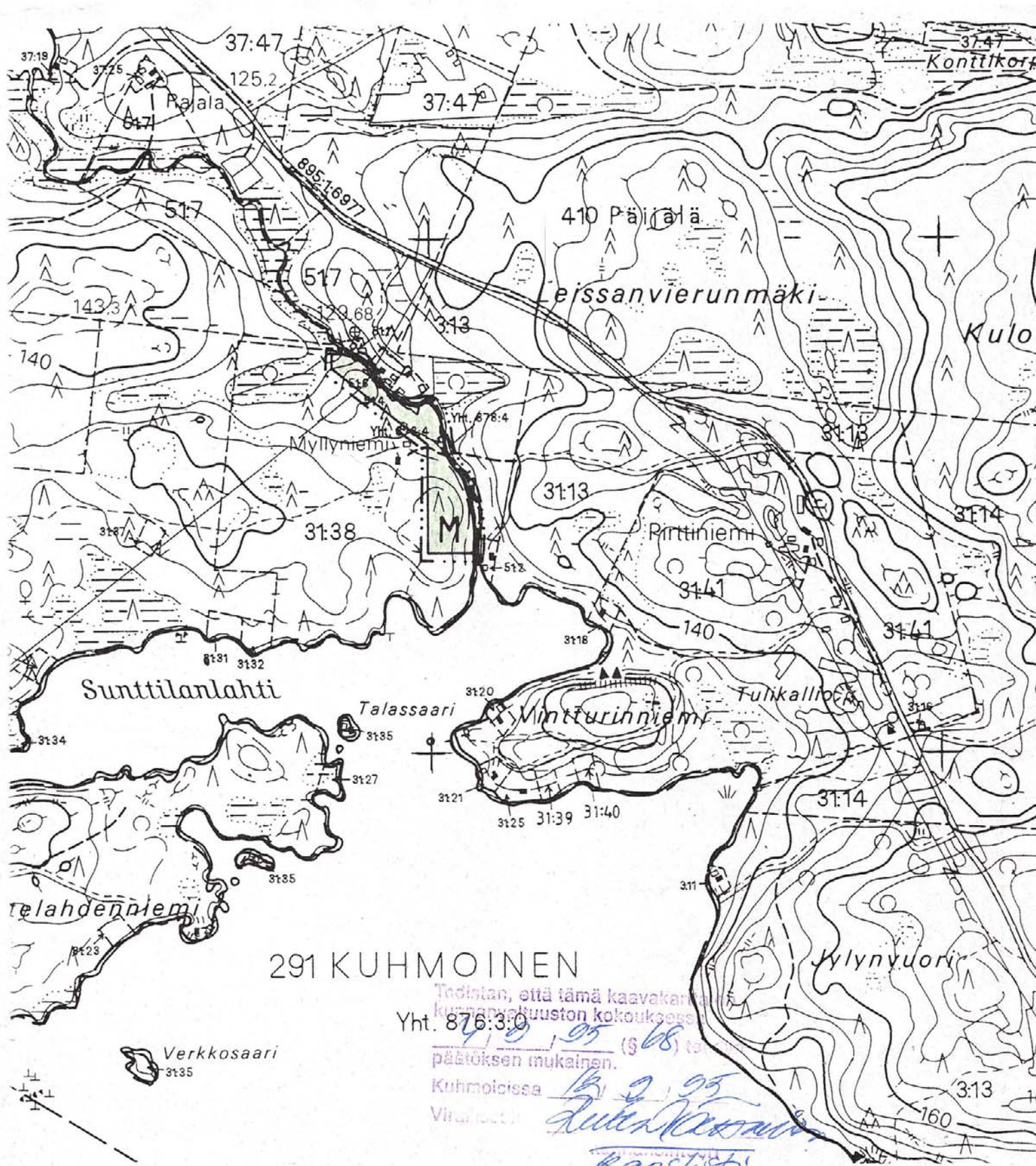
KUHMOINEN TAPIALA  
2144 04 318/20

Kaavoituksen pohjakartta Mittausluokka 3 Kunta KUHMOINEN Kylä Päijälä, Tapiala Tilat 3123, 3129, 3130, 3131, 3132, 3136, 3135, 3138 (Päijälä), 480, 481, 482 (Tapiala) Lääni KESKI-SUOMI	Kartanlaajja SUOMEN RANTAKAAVOITUS OY Ilmakuvaus 5.5.1990 Koordinaattijärjestelmä 1km kkj Karttoitus 1993 Korkeusjärjestelmä N 60 Karttoitusmenetelmä Stereokarttoitus A8 Kartta hyväksytty 17.1.1995 Märku Humberg
---	---



Todistetaan, että tämä kaavakartta on  
 kunnassa...  
 4.10.1995 (s. 108) tehdyn  
 päätöksen mukainen.  
 Kunnassa 17.10.1995  
 Virallisessa *Kalle Niemi*  
 kunnaneuvoston  
 kanslisti





## 291 KUHMOINEN

Tiedon, että tämä kaavakartta  
 kunnanhallituksen kokouksessa  
 Yht. 876:3.0

15.9.95 (\$ 68) ta  
 päätöksen mukainen.

Kuhmoissa

Viralliset:

*Juhani Jokela*  
*Kansti*

maa  
 4:00

RANTAKAAVAN POHJAKARTTA ON OTE PERUSKARTASTA 1:10 000			
Kunta: KUHMOINEN	Peruskartan	ilmakuvaus 1979	
Kyla: Pajala		kartoitus 1982	
Tilat: 31:38		koordinaattijärjestelmä kkj	
		korkeusjärjestelmä N60	
Pohjakartta hyväksytty rantakaavan pohjakartaksi huomautuksin, että siitä mitatut etäisyydet ja pinta-alat saattavat peruskartan yleistyksistä johtuen olla likimääräiset.			
Kartta hyväksytty 19.4.1995			
Laani KESKI-SUOMI	Maanmittausjohtaja	<i>Juhani Jokela</i>	

0 100 200 300 400 500 1000

B	D	B	D
A	C	A	C
B	D	B	D
2144	01	2144	04
A	C	A	C