

KUHMOINEN TAPIALAN JA PÄIJÄLÄN KYLÄT SUNTTILANLAHDEN RANTAKAAVA

1:2000

Koskee tiloja 31:23,31:29,31:30,31:31,31:32,31:36,31:35,31:38 Päijälän kylässä.
4:80,4:81 ja 4:82 Tapialan kylässä.

MERKINTÖJEN SELITYKSET JA RANTAKAAVA MÄÄRÄYKSET

RA1

Loma-asuntojen korttelialue.

Kullekin rakennuspaikalle saa rakentaa yhden lomakäyttöön tarkoitetun rakennuksen, jonka kerrosala saa olla enintään 80 m². Rakennuspaikalle saa lisäksi rakentaa kerrosalaltaan enintään 25 m² suuruisen erillisen saunan ja enintään 20 m² suuruisen muun talousrakennuksen. Loma-asunto saa olla enintään puolitoista kerroksinen. Rakennukset pitää rakentaa luonnonmaisemaan sopiviksi sekä muodoiltaan, materiaaliltaan että väreiltään. Rakentamattomat rakennuspaikanosat on istutettava tai säilytettävä luonnonmukaisina. Saunarakennus on sijoitettava vähintään 15 m:n ja kuivakäymälä vähintään 35 m:n päähän rantaviivasta. Lisäksi kuivakäymälä on sijoitettava vähintään 10 m:n päähän viereisen rakennuspaikan rajasta. Käymälä ja muut lahoamisjätteet on kompostoitava. Lahoamat-
tomat jätteet tulee toimittaa kaatopaikalle.
Pesu- ja talousjätevedet on imeytettävä vähintään 20 m:n etäisyydelle rannasta. Kaikki vesistöä turmeleva toiminta on kiellettyä.
Rakennuspaikan rantaan saa rakentaa enintään seitsemän metriä pitkän laiturin.

VL

Yleinen lähivirkistysalue.
Metsän harvennushakkuut sallittuja.

SL

Luonnonsuojelualue.

LV

Yleinen venevalkama-alue.
Venevalkama on tarkoitettu pääasiassa kylän asukkaille.
Venevalkaman käyttöoikeus on pyydettävä maanomistajalta.

M

Maa- ja metsätalousalue.

Ohjeellinen rakennuspaikan raja.

3 m sen kaava-alueen ulkopuolella oleva viiva, jota vahvistaminen koskee.

Korttelin, korttelinosan ja alueen raja.

Rakennusraja

2 Korttelin numero.

2 Rakennuspaikan numero.

Ohjeellinen moottorikelkkareitti.

Ohjeellinen tieyhteys.

Espoo 17.5.1995

Petri Tiihonen

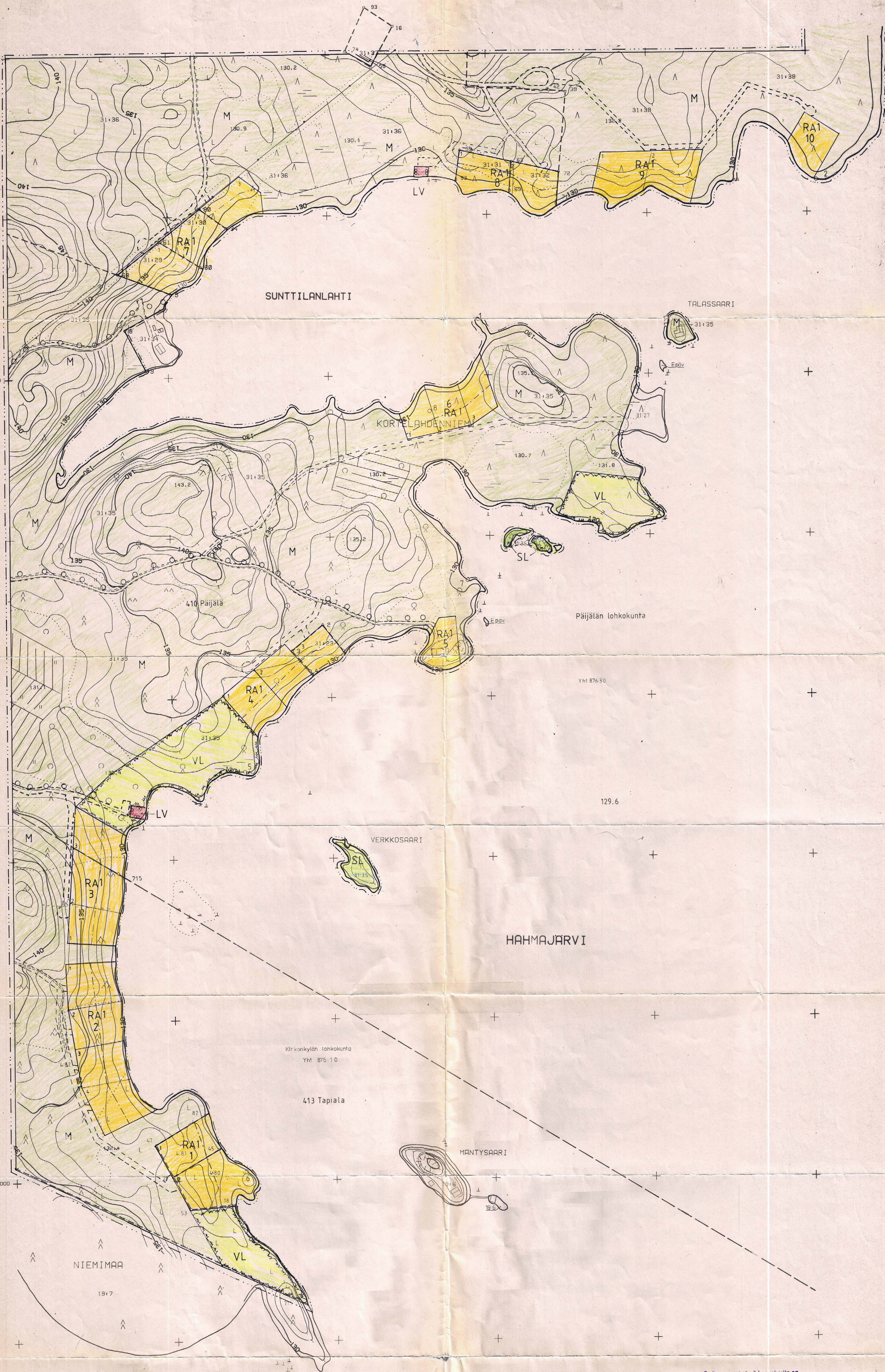
Petri Tiihonen
maanmittausteknikko

SUOMEN RANTAKAAVOITUS OY

Todistan, että tämä kaavakarita on
kunnanvaltuuston päätöksellä

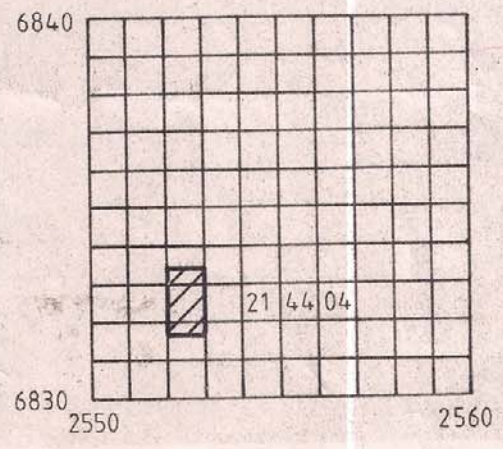
4.9.95 (S. 66) tehdyn
pöytäkirjan mukaisesti.

K...
Virallisesti *Riitta Tiihonen*
kunnansihteeri
RANSI/ST

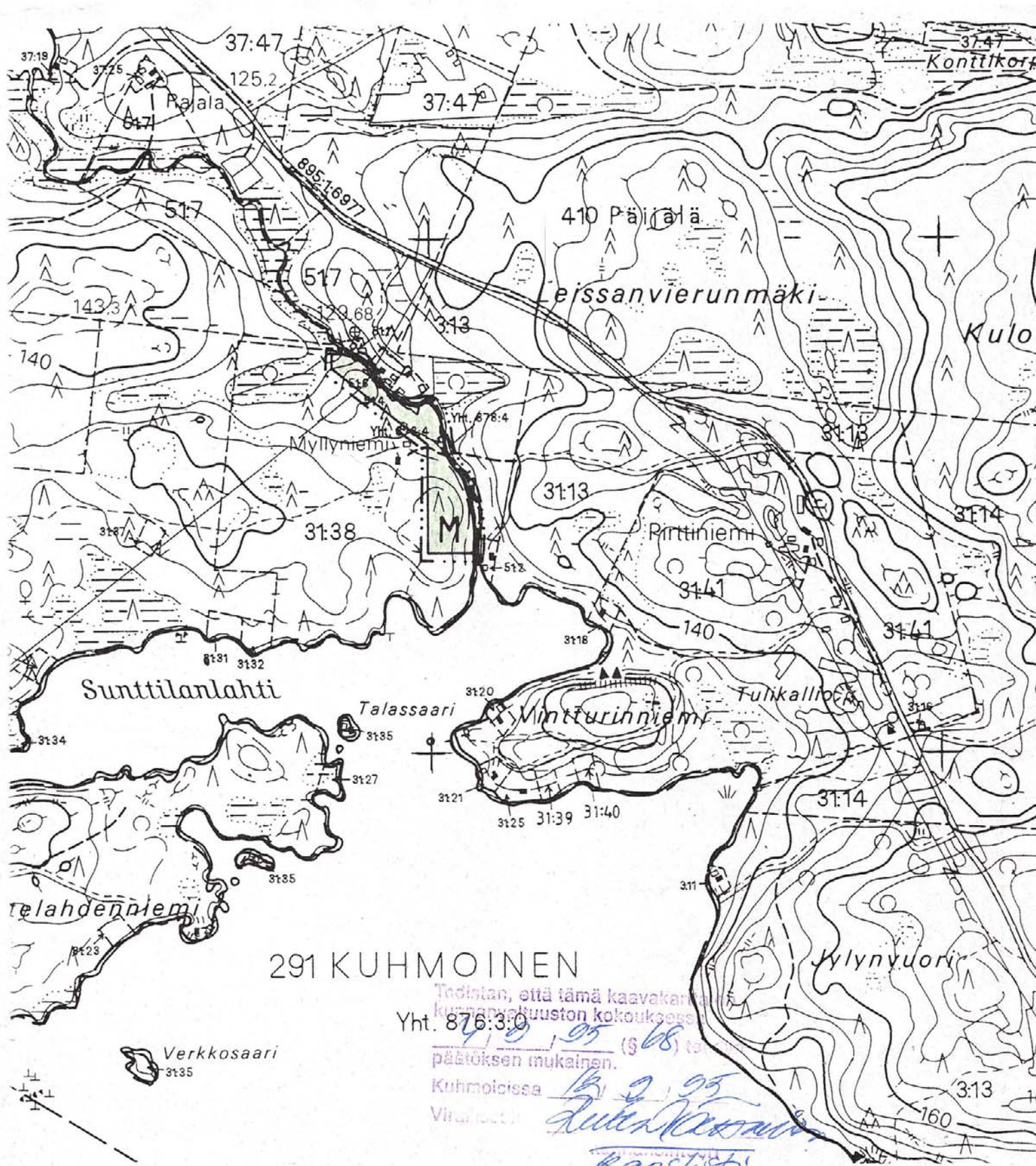


KUHMOINEN TAPIALA
2144 04 318/20

Kaavoituksen pohjakartta Mittausluokka 3 Kunta KUHMOINEN Kylä Päijälä, Tapiala Tilat 3123, 3129, 3130, 3131, 3132, 3136, 3135, 3138 (Päijälä), 480, 481, 482 (Tapiala) Lääni KESKI-SUOMI	Karttalaatija SUOMEN RANTAKAAVOITUS OY Ilmakuvaus 5.5.1990 Karttoitus 1993 Stereokarttoitus A8 Kartta hyväksytty 17.1.1995 Markku Humberg	Koordinaattijärjestelmä 1km kkj Korkeusjärjestelmä N 60
---	--	--



Todistetaan, että tämä kaavakartta on
 kunnassa...
 4.10.1995 (s. 108) tehdyn
 päätöksen mukainen.
 Kunnassa 17.10.1995
 Virallisesti *Kalle Niemi*
 kunnaneuvoston
 kansliisi



291 KUHMOINEN

Tiedon, että tämä kaavakartta
 kunnanvaltuuston kokouksessa
 Yht. 876:3.0

15.2.95 (\$ 68) ta
 päätöksen mukainen.

Kuhmoissa

Viralliset:

Juhani Jokela
Kansti

maa
 4:00

RANTAKAAVAN POHJAKARTTA ON OTE PERUSKARTASTA 1:10 000			
Kunta: KUHMOINEN	Peruskartan ilmakuvaus 1979	B	D
Kyla: Pajala	kartoitus 1982	A	C
Tilat: 31:38	koordinaattijärjestelmä kkj	B	D
	korkeusjärjestelmä N60	2144 :01	2144 :04
Pohjakartta hyväksytty rantakaavan pohjakartaksi huomautuksin, että siitä mitatut etäisyydet ja pinta-alat saattavat peruskartan yleistyssasteesta johtuen olla likimääräiset.		A	C
Kartta hyväksytty 19.4.1995			
Laani KESKI-SUOMI	Maanmittausjohtaja Juhani Jokela		

0 100 200 300 400 500 1000